



ПРОГРАММНЫЙ КОМПЛЕКС ДЛЯ IP-КАМЕР

ИНСТРУКЦИЯ ПО ИНТЕГРАЦИИ С АРМ «ОРИОН»

**Координаты службы
технической поддержки:**

Телефон: +7 (342) 2017758

E-mail: support@macroscop.com

ICQ: 604028140

Skype: macroscop.support

Оглавление

1	НАСТРОЙКИ СИСТЕМ	3
1.1	Настройка на стороне АРМ «Орион»	3
1.2	Настройка на стороне MACROSCOP	6

1 Настройки систем

Перед проведением этапов по организации взаимодействия систем **MACROSCOP** и **АРМ «Орион»**, необходимо убедиться, что они установлены и корректно функционируют по отдельности.

1.1 Настройка на стороне АРМ «Орион»

Для настройки интеграции на стороне **АРМ «Орион»** необходимо добавить видеоподсистему **«MACROSCOP»**, для чего:

- 1) Запустить **АБД АРМ «Орион»**, перейти на вкладку **«Адреса приборов»**, выбрать корень дерева **«Система»**, нажать кнопку **«Добавить»**, в появившемся окне выбрать пункт **«MACROSCOP»** (Рис. 1).

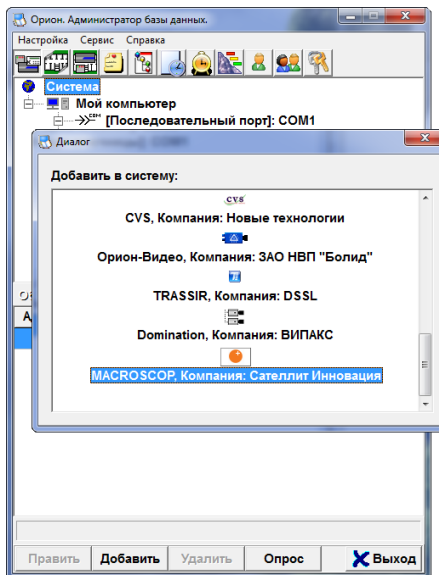


Рис. 1. АБД АРМ «Орион» - Добавление системы

- 2) В окне **«Инспектор»** на вкладке **«Свойства»** в поле **«Название»** ввести пользовательское имя системы. Остальные поля оставить неизменными, после чего нажать кнопку **«Сохранить»** (Рис. 2).

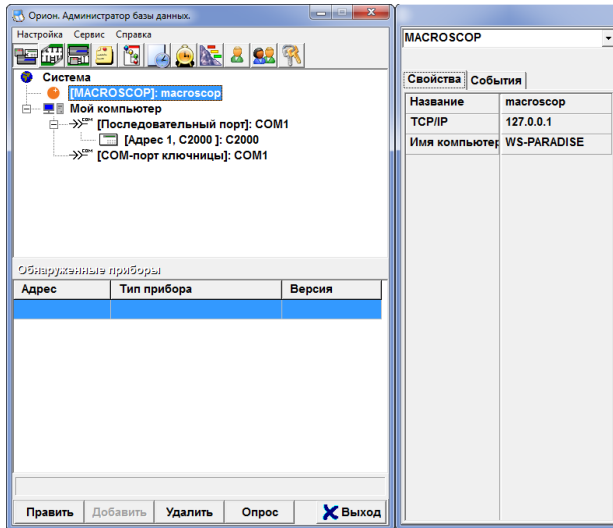


Рис. 2. АБД АРМ «Орион» - Задание параметров системы

После добавления системы, на вкладке **«Планы помещений»**, можно добавить камеру этой системы, для этого:

- 1) Выбрать план помещения, на котором должна размещаться камера и нажать кнопку **«Добавить»**
- 2) В появившемся окне выбрать пункт **«Камера»**
- 3) Перейти в окно **«Инспектор»**, вкладка **«Свойства»**, где:
 - В поле **«Название»** задать пользовательское имя камеры
 - В поле **«Тип»** выбрать ранее добавленную видеоподсистему **«MACROSCOP»**

Система IP-видеонаблюдения MACROSCOP – интеграция с АРМ «Орион»

- Поля **«Номер камеры»** и **«Номер монитора»** следует задать одним и тем же уникальным целым числом. Данное число определяет соответствие между каналом системы **MACROSCOP** и камерой в **АРМ «Орион»**.
- Поле **«Расположение»** задать путем добавления камеры на план помещения.

4) Нажать кнопку **«Сохранить»**

Пример настройки камеры демонстрируется рисунком ниже (Рис. 3).

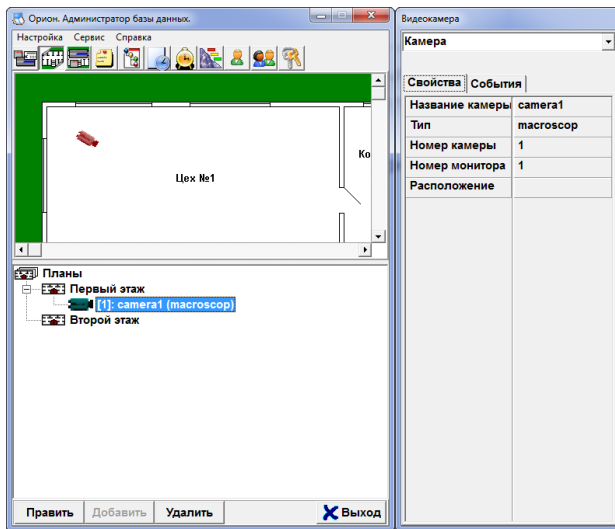


Рис. 3. АБД АРМ «Орион» - Настройка камеры

1.2 Настройка на стороне MACROSCOP

Для настройки интеграции на стороне **MACROSCOP** выполните следующие действия:

- 1) Запустить программу интеграции ????. В результате в области системных уведомлений должен появиться соответствующий значок (Рис 4.).



Рис 4. Программа ??? в области системных уведомлений

- 2) Щелкнуть по значку в области уведомлений, и в появившемся меню выбрать пункт «**Настройки интеграции...**».
- 3) В открывшемся окне выбрать закладку «**MACROSCOP**».
- 4) Задать адрес **MACROSCOP** сервера и данные аутентификации. После чего проверить подключение к серверу, нажав кнопку «**Проверить подключение**». В результате должно появиться сообщение, как показано на рисунке ниже (Рис 5.).

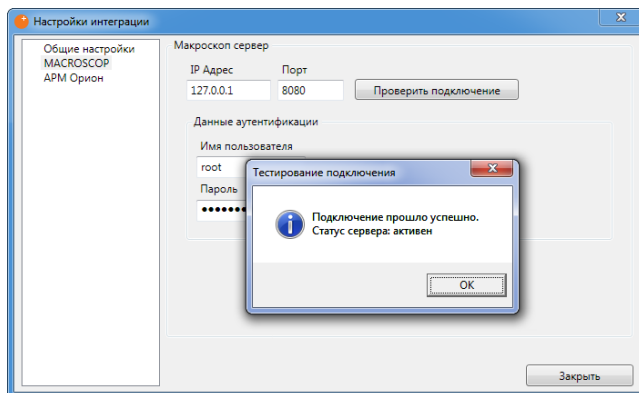


Рис. 5. Настройка вкладки MACROSCOP

Примечание: В случае проблем с подключением к серверу, убедитесь, что сервер по указанному адресу функционирует и имеет доступ к сети.

- 5) Перейти на закладку **АРМ «Орион»**, настроить соответствия между каналами **MACROSCOP** и ранее добавленными (раздел 1.1) в **АРМ «Орион»** камерами (Рис. 6). Изначально каждому каналу соответствует число -1, что равнозначно отсутствию соответствия между каналом **MACROSCOP** и камерой **АРМ «Орион»**.

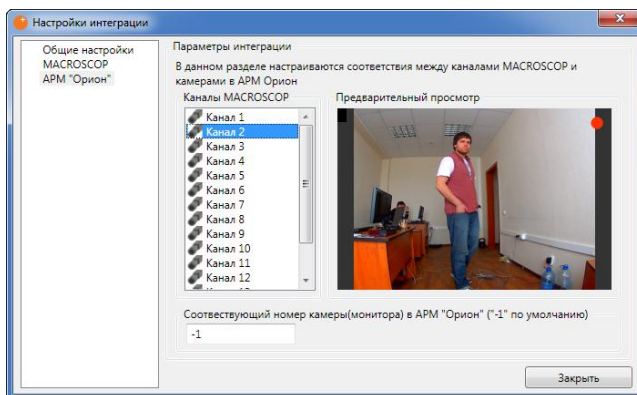


Рис. 6. Настройка вкладки АРМ «Орион»