



ПРОГРАММНЫЙ КОМПЛЕКС ДЛЯ IP-КАМЕР

ИНСТРУКЦИЯ ПО ИНТЕГРАЦИИ С АРМ «ОРИОН ПРО»

**Координаты службы
технической поддержки:**

Телефон: +7 (342) 2017758
E-mail: support@macroscop.com
ICQ: 604028140
Skype: macroscop.support

Оглавление

1	НАСТРОЙКИ СИСТЕМ	3
1.1	Настройка на стороне АРМ «Орион ПРО»	3
1.2	Настройка на стороне MACROSCOP	9

1 Настройки систем

Перед проведением этапов по организации взаимодействия систем **MACROSCOP** и **АРМ «Орион ПРО»**, необходимо убедиться, что они установлены и корректно функционируют, по возможности на отдельных компьютерах. Для стабильной работы программы интеграции рекомендуется использовать версию **АРМ «Орион ПРО» 1.11 sp3** и выше. Желательно не запускать **MACROSCOP** Сервер на одном и том же компьютере совместно с компонентами **АРМ «Орион ПРО»**, так как системы используют перекрывающиеся диапазоны (от 8080 до 8090) сетевых портов. В ином случае Вам потребуется изменить стандартный сетевой порт (8080) сервера **MACROSCOP**. Эту операцию вы можете выполнить с помощью программы **MACROSCOP** Конфигуратор.

1.1 Настройка на стороне АРМ «Орион ПРО»

Для настройки интеграции на стороне **АРМ «Орион ПРО»** необходимо добавить видеоподсистему **«MACROSCOP»**, для чего:

- 1) Запустите администратор базы данных **АБД АРМ «Орион ПРО»**, выберите в дереве системы компьютер, на котором будет производиться интеграция.

Примечание: Рекомендуется выбирать компьютер, на котором запущена или будет использоваться программа «Ядро опроса», так как она автоматически контролирует запуск модуля «Видеосервер Орион Про» (см. ниже)

- 2) Найдите в окне слева параметр **«Настройки»** и щелкните на кнопку **«...»**. В появившемся окне отметьте пункт **«Видеоподсистема»** и выберите **«ОК»** (Рис. 1).

Система IP-видеонаблюдения MACROSCOP – интеграция с АРМ «Орион ПРО»

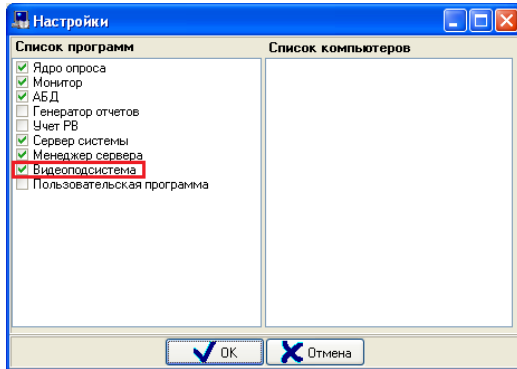


Рис. 1 АБД АРМ «Орион ПРО» - Активация видеоподсистемы

- 3) Нажмите кнопку **«Сохранить»** в основном окне программы и перейдите далее по дереву выбранного компьютера на подпункт **«Видео»**. Нажмите **«Добавить»** (Рис. 2).

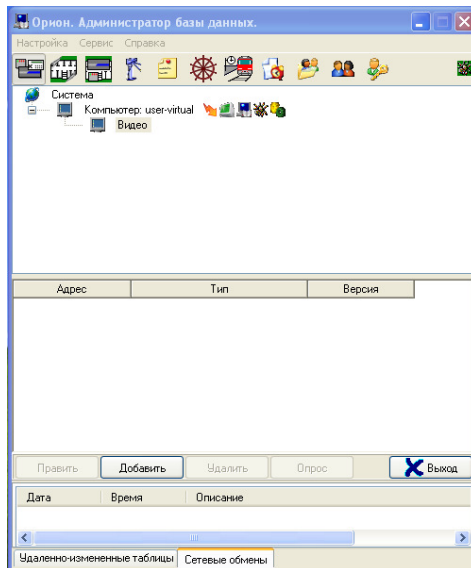


Рис. 2. АБД АРМ «Орион ПРО» - Добавление системы видеонаблюдения

Система IP-видеонаблюдения MACROSCOP – интеграция с АРМ «Орион ПРО»

- 4) В появившемся списке слева в параметре «**Тип**» выберите значение «**Видеосистемы с СОМ-интерфейсом**». В параметре «**Название**» задайте имя системы видеонаблюдения, например **МС**. В параметре «**IP**» введите IP-адрес выбранного компьютера (Рис. 3).

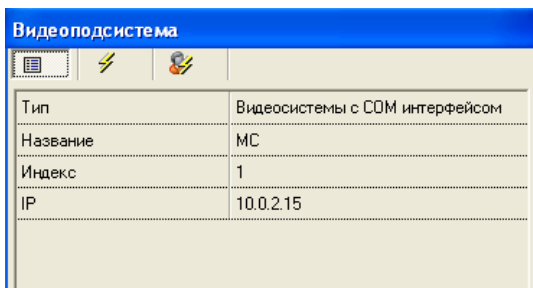


Рис. 3. АБД АРМ «Орион ПРО» - Установка параметров системы видеонаблюдения

После добавления системы видеонаблюдения, необходимо добавить «виртуальные» камеры, соответствующие каналам **MACROSCOP**. Выделите в дереве вновь добавленную систему (Рис. 4) и нажмите кнопку «**Добавить**». В списке слева заполните параметры добавленной камеры. Задайте «**Название**» камеры, например «**Канал Вход**». Убедитесь, что значения параметров «**Индекс камеры**» и «**Индекс монитора**» совпадают (Рис. 5) Запомните значение «**Индекс камеры**», он будет использован далее в программе интеграции с **MACROSCOP** для установления соответствия между каналами и «виртуальными» камерами **АРМ «Орион ПРО»**.

Система IP-видеонаблюдения MACROSCOP – интеграция с АРМ «Орион ПРО»

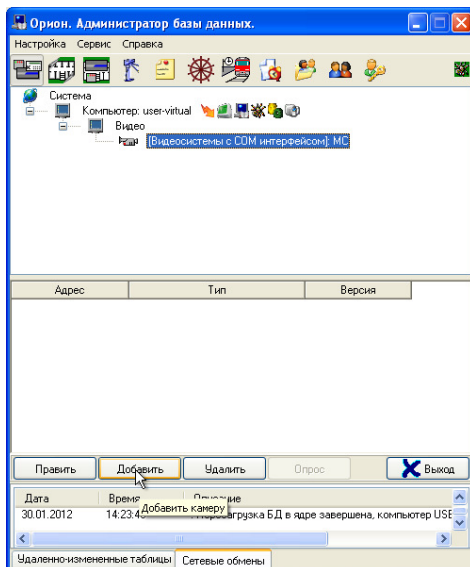


Рис. 4. АБД АРМ «Орион ПРО» - Добавление камеры

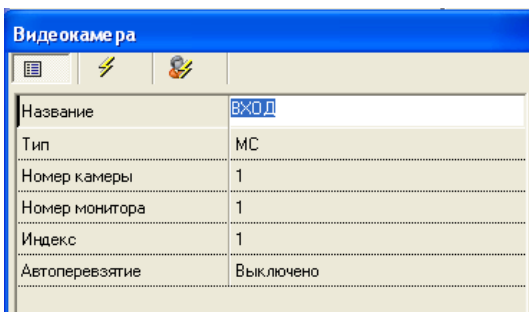


Рис. 5. АБД АРМ «Орион ПРО» - Заполнение параметров камеры

После добавления камер в систему, их необходимо разместить на планах помещений. Для этого перейдите на вкладку «**Планы помещений**» и выполняйте следующие действия:

Система IP-видеонаблюдения MACROSCOP – интеграция с АРМ «Орион ПРО»

- 1) В дереве «**Планы**» выберите компьютер, для которого была добавлена система видеонаблюдения и перейдите на план помещения, на котором должна размещаться камера. Выделите подпункт «**Камеры**» и нажмите кнопку «**Добавить**» (Рис. 6).



Рис. 6. АБД АРМ «Орион ПРО» - Добавление камеры на план

- 2) В появившемся списке выберите подходящую камеру и нажмите «**ОК**».
- 3) Выделите вновь появившуюся камеру в подпункте «**Камеры**» в основном окне программы и щелкните на кнопку «**Править**» (Рис. 7). В списке слева найдите параметр «**Расположение**» и нажмите «**...**». Поместите камеру на плане в появившемся окне «**Редактор изображений**».
- 4) После изменений характеристик камеры, нажмите кнопку «**Сохранить**» в основном окне программы.

Система IP-видеонаблюдения MACROSCOP – интеграция с АРМ «Орион ПРО»



Рис. 7. АБД АРМ «Орион ПРО» - правка характеристик камер

Разместив все камеры на планах помещений, перейдите в пункт меню **«Сервис»** основного окна программы, выберите подпункт **«Общее обновление БД»**. После обновления базы данных АРМ **«Орион ПРО»**, на настраиваемом компьютере автоматически запустится программа **«Видеосервер Орион ПРО»** (Рис. 8) при том условии, что на этом же компьютере работает модуль **«Ядро Опраса»**. В ином случае требуется вручную запускать **«Видеосервер Орион ПРО»**.

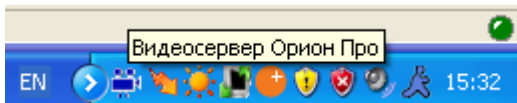


Рис. 8. Значок программы «Видеосервер Орион ПРО» в системном меню

1.2 Настройка на стороне MACROSCOP

Для настройки интеграции со стороны **MACROSCOP** выполните следующие действия:

- 1) Установите на настраиваемый компьютер программу **MACROSCOP** Клиент. Перейдите в папку с программой и найдите там исполняемый файл MacroscopOrionBridge.exe. Данный модуль представляет собой программу для организации взаимодействия между **MACROSCOP** и **АРМ «Орион ПРО»**. Модуль взаимодействует с программой **«Видеосервер Орион ПРО»**, которая должна быть запущена на настраиваемом компьютере.
- 2) Запустите программу. В результате в области системных уведомлений должен появиться соответствующий значок (Рис. 9).



Рис. 9. Программа-мост в области системных уведомлений

- 3) Щелкните по значку правой клавишей мыши в области уведомлений, и в появившемся меню выберите пункт **«Настройки интеграции...»**.
- 4) В открывшемся окне перейдите на закладку **«MACROSCOP»**. Задайте сетевой адрес MACROSCOP Сервера и данные аутентификации. После чего проверьте подключение к серверу, щелкнув на кнопку **«Проверить подключение»** (Рис. 10).

Система IP-видеонаблюдения MACROSCOP – интеграция с АРМ «Орион ПРО»

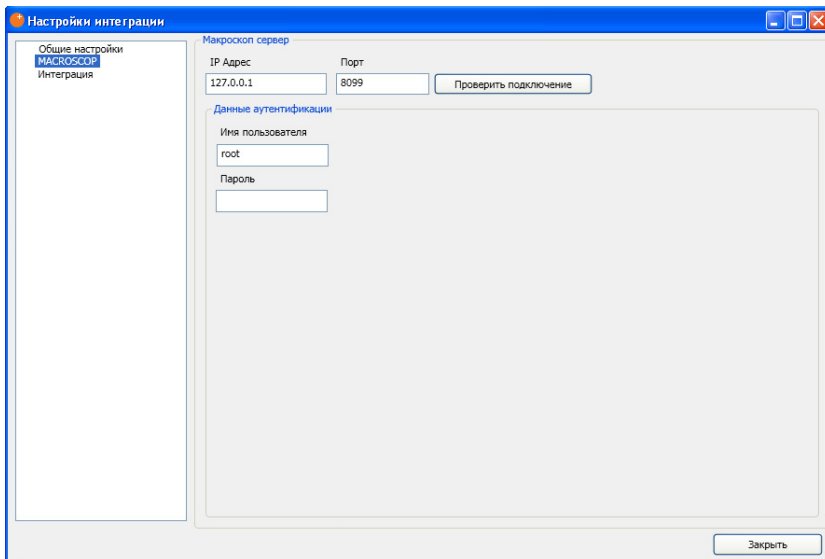


Рис. 10. Настройка параметров подключения к серверу MACROSCOP

Примечание: В случае проблем с подключением к серверу, убедитесь, что сервер по указанному адресу функционирует и имеет доступ к сети.

- 5) Перейдите на закладку **«Интеграция»** и настройте соответствия между каналами **MACROSCOP** и ранее добавленными «виртуальными» камерами в **АРМ «Орион ПРО»** с помощью индексов, о которых шла речь в разделе 1.1. (Рис. 11). Изначально каждому каналу соответствует число -1, что равнозначно отсутствию соответствия между каналом системы **MACROSCOP** и камерой **АРМ «Орион»**.

Система IP-видеонаблюдения MACROSCOP – интеграция с АРМ «Орион ПРО»

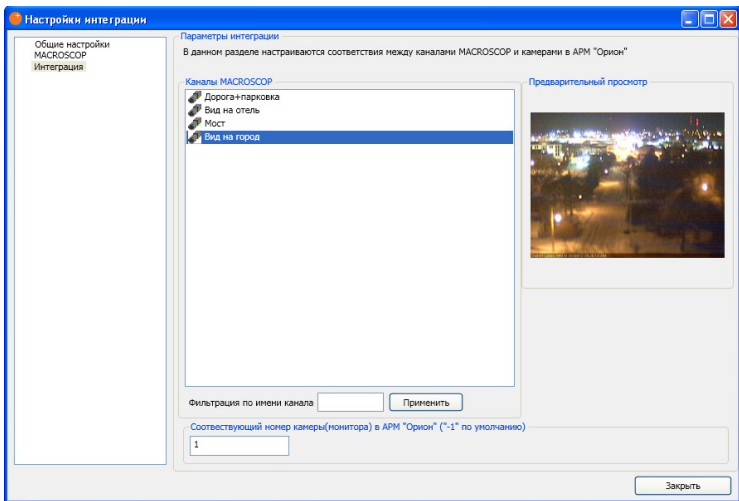


Рис. 11. Настройка вкладки «Интеграция»

После выполнения указанных выше действий, программа интеграции должна перейти в состояние подключения к **«Видеосервер Орион ПРО»**. В случае успешного подключения, текущий статус программы будет выглядеть согласно рисунку ниже (Рис. 12).

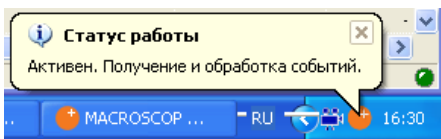


Рис. 12. Программа интеграции. Успешное подключение к модулю **«Видеосервер Орион ПРО»**.

После этого, соответствующие камеры в **«Мониторе оперативной задачи» АРМ «Орион ПРО»** изменят свои состояния согласно состояниям каналов в **MACROSCOP**.

Система IP-видеонаблюдения MACROSCOP – интеграция с АРМ «Орион ПРО»

«Виртуальные» камеры могут быть использованы для посылки команд в систему **MACROSCOP**. Доступны следующие команды:

- Взять камеру на охрану
- Снять камеру с охраны
- Включить детектор движения
- Выключить детектор движения
- Показать видео на экране (реакция на данную команду настраивается в программе интеграции в разделе **«Общие настройки»**)
- Убрать видео с экрана
- Начать запись
- Закончить запись
- Повернуть (устанавливает пресет на поворотной камере, доступна только в сценариях **АРМ «Орион ПРО»**)